

Prix sur demande

Location saisonnière studio

1 pièce

Surface : 24 m²

Exposition : Sud

Vue : -1

Prestations :

INTERNET, PARKING PRIVE, Plaques électriques, TELEVISION, TERRASSE, CANNES à 30 km, ST TROPEZ à 30 km

0 personne

1 salle de douche

1 parking

Classe énergie (dpe) : Indisponible

Emission de gaz à effet de serre (ges) :
Indisponible

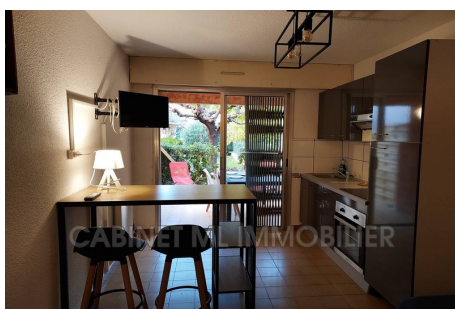


Studio GHEERAERT STUDIO 2 Fréjus

FREJUS PLAGE, proche mer, commerces et restaurants, coquet studio avec terrasse en rdc, place de parking privé. L'appartement offre une belle pièce à vivre joliment meublée avec un canapé convertible 2 couchages confortables, un espace repas, une cuisine équipée et aménagée tout confort. Salle de douche avec wc En rdc d'un petit immeuble, une belle terrasse ensoleillée pour vos repas. PARKING, WIFI, PLAGES, CLIMATISATION

Document non contractuel

27/07/2024 - Prix T.T.C



Cabinet "ML IMMOBILIER"

Deux Agences : 17 rue du Littoral 83600 Fréjus / Résidence Le Surcouf 83380 Les Issambres

Siège social : 17 rue du littoral 83600 Fréjus

Adresse Mail : mlimmo@orange.fr Tel : 04.98.13.10.09 Site Web : www.mlimmobilier.com

Carte professionnelle N° - CPI 8303 2019 000 039 332

SIRET 499 045 714 - Garantie financière : C.E.G.I.